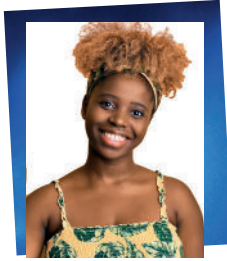


TÉMOIGNAGES

Jennifer, 28 ans

Animatrice petite enfance



« Sans emploi depuis plusieurs années par manque de motivation suite à des problèmes personnels qui me paraissaient insurmontables. Je me suis positionnée en job coaching avec FTM association. Le 8 janvier 2024, j'ai signé mon contrat de travail, aujourd'hui j'organise mes journées en fonction de mon emploi du temps. »

Claire, 38 ans,

Employée polyvalente
en restauration



« Installée depuis peu à la Réunion, j'étais à la recherche d'un emploi. Cependant, je me suis confrontée à des difficultés et j'ai réalisé que le fonctionnement de l'île est différent de mon pays d'origine. Ainsi, j'ai souhaité être accompagnée car je rencontrais des difficultés dans mes démarches de recherche d'emploi. Pour ce faire, je me suis inscrite à FTM association et pendant mon accompagnement j'ai pu travailler sur mes besoins et même au delà. Aujourd'hui, je suis en emploi dans un restaurant à Sainte-Clotilde depuis le 15 septembre 2023 et je reprends petit à petit confiance en moi. »

SITES D'INTERVENTION

CHOR de Saint-Paul
GHER de Saint-Benoît
CHU de Saint-Pierre
CHU de Bellepierre

Job coaching individuel sur rendez-vous

les mardis, mercredis et jeudis
de 8h30 - 12h00 à 12h30 - 16h00

Elodie VL :
☎ 0692 10 06 37
elodie@ftm.re

Jessica P :
☎ 0692 62 94 53
jessica@ftm.re



siège social :
7 Rue Henri Cornu
97490 Sainte-Clotilde

www.ftm.re

association FTM Association FTM Associationftm



Projet HORIZONS

Accompagnement des femmes
vers leur insertion professionnelle

Maison des Femmes, de la Mère et de l'enfant

Avec le soutien financier de l'Agence Régionale de Santé Réunion



PRÉSENTATION DE FTM ASSOCIATION

2000 Date de création

3 Sites
SAINT-DENIS, SAINT-LOUIS et SAINT-PIERRE

10 Salariés

3100 Femmes accompagnées
depuis 2008

620 Femmes accompagnées
par an

95% Taux de satisfaction

42% Taux d'insertion

100% Fonds publics

Financeurs :

FSE+, ARS, DEETS, DRDFE, CAF,
RÉGION RÉUNION

Labels qualités :

Qualiopi, Datadock

Certification des comptes :

Cabinet Bourbon Conseil,
CAC Terrazoni Taochi

VALEURS DE FTM ASSOCIATION

Les valeurs portées par l'équipe-projet de FTM association sont :

- le respect de tout choix professionnel
- l'engagement dans ses actions
- l'entraide
- la confiance réciproque

PROJET HORIZONS

FTM association accompagne au moins 100 femmes majeures qui seules n'arrivent pas à trouver un emploi. Toutes positionnées dans le projet Horizons au sein des Maisons des Femmes, de la Mère et de l'Enfant.

Le job-coaching est la technique opérationnelle choisie pour favoriser l'entrée dans le monde du travail des femmes qui adhèrent au projet Horizons.

Ainsi, un accompagnement individualisé et personnalisé est proposé à chaque femme. L'accompagnement est structuré à partir de **3 questions** :

Que peux-tu faire ?

À partir de quand peux-tu le faire ?

*Pendant combien de temps
peux-tu le faire ?*

Il permet à chaque femme de s'approprier de son devenir, être autonome, augmenter l'estime de soi, s'insérer professionnellement et socialement.

Le projet Horizons est le point de départ d'un nouveau parcours de vie.



PRÉSENTATION DE L'ÉQUIPE PROJET

Jessica P

Élodie VL

JOB COACHES PROFESSIONNELLES

- 48% taux d'insertion moyen.
- Formées en accompagnement professionnel.
- Référentes de projet "Horizons" à FTM association.
- En réseau avec des job-coaches norvégiens, français, italiens et lituaniens.

Christophe B

COACH SPORTIF PROFESSIONNEL

- Plusieurs fois champion de course à pied.
- 30 ans de police nationale.

APPROCHE MÉTHODOLOGIQUE

Toute l'approche méthodologique repose sur la co-construction d'un ou plusieurs projets professionnels possibles et réalisables. Les adhérentes au projet peuvent s'appuyer sur des outils et des techniques innovantes, issues de la collaboration entre professionnels de la Lituanie, de La Norvège, de l'Italie et de La Réunion. De plus, en participant à des séances sportives elles renforcent leur image, leur rapport au corps tout en vivant les valeurs de l'activité sportive.

